

## Dione Cable Management system

Designed by Järvi & Ruoho

Tänk på dagens vardagsrum och dess roll som underhållnings center i våra hem. Mängden kablar har ökat markant de senaste åren. TV, DVD-spelare, digital boxar, högtalare...

Nya Dione Cable Management systemet löser alla kabeldragnings problem både funktionellt och utseende mässigt. Cable Management systemet är framtaget av en ledande Finsk design duo Teemu Järvi och Heikki Ruoho. Dione Cable Management systemet är en ny imponerande och innovativ lösning för att organisera alla dina kablar.

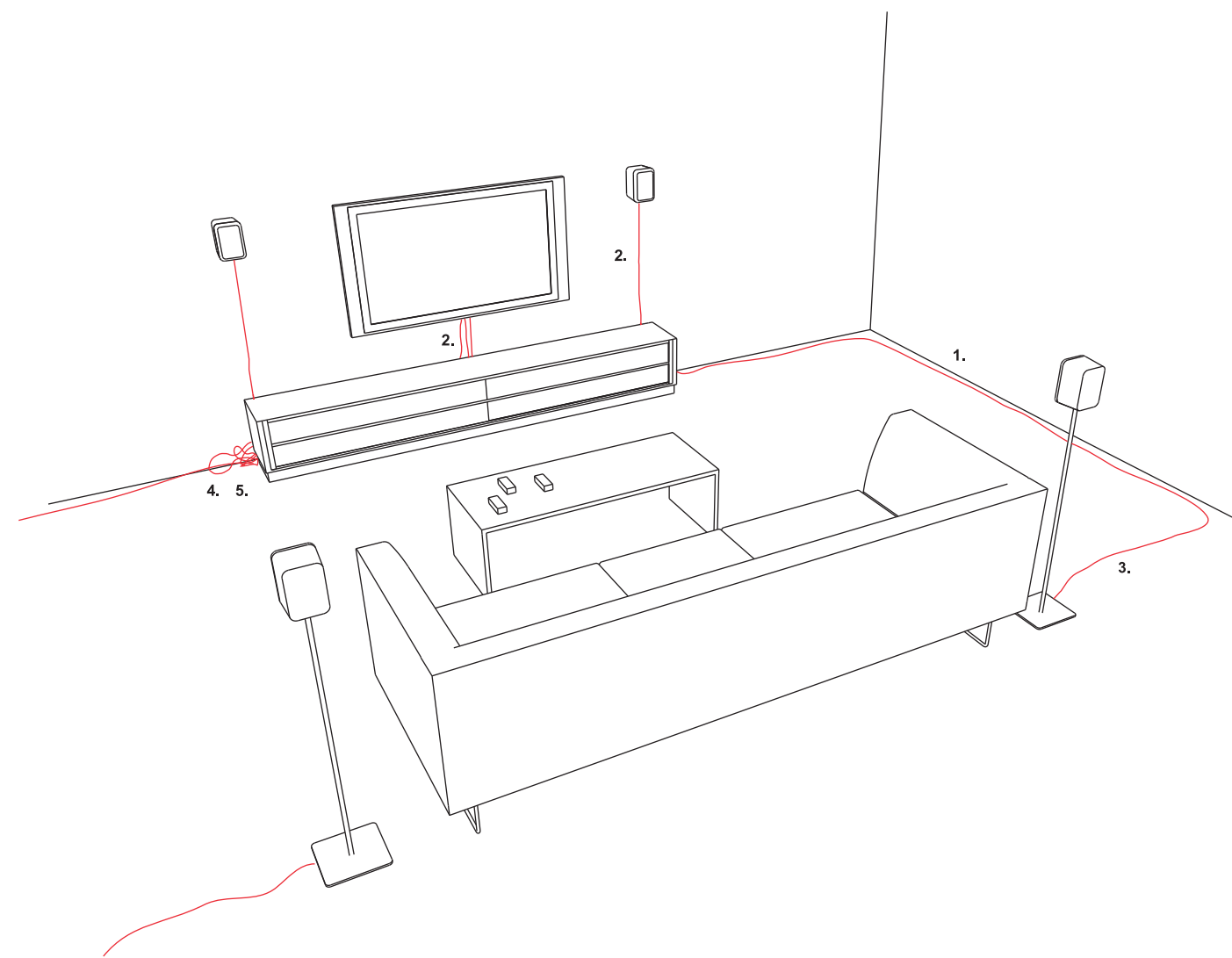
Dione Cable Management systemet inkluderar alla delar du behöver för kabeldragnings när det gäller ditt underhållnings center i hemmet. Huvudkomponenten är de "svävande" kabelkanalerna för vägg. Dione Cable Management systemets design är ren Skandinavisk form. Färg och form är anpassad för dagens elektronik utrustning. Bara Dione kabelkanaler skapar en skugga på väggen som ger ett intryck av att kabelkanalen "svävar" på väggen.

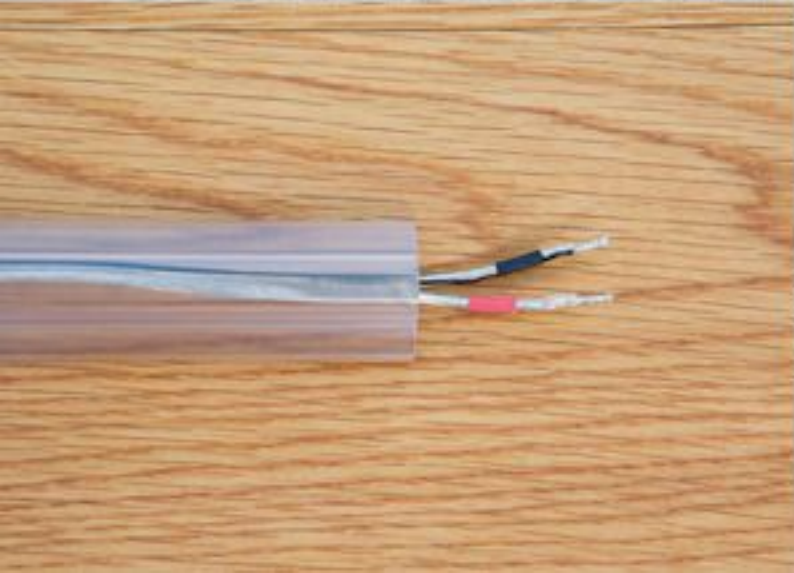
Den nya designen gör att man kan sammanfoga olika storlekar av kabelkanaler utan separata hörn bitar. Tre färger på aluminium locket, blank svart, matt silver och vit, för att matcha de populäraste färgerna på hemelektronik. Dione Cable Management systemet inkluderar även golvsöcket för kabeldragnings som enkelt sammanfogas med övriga kabelkanaler.

Dione Cable Management serien inkluderar transparent kabel kanal för bakre golv högtalare, två olika kabelstrumpa och velour kabelsamlare. Dione Cable Management systemet löser alla kabeldragnings problem med en imponerande design. Passar både i hem och offentlig miljö.

Komponenter i Dione Cable Management:

1. Kabel golvsöcket för kablar utmed vägg.
2. T- kabelkanal för kablar på vägg.
3. Kabelkanal för bakre golv högtalare.
4. Kabelstrumpa för uppsamling av kablar.
5. Kabelsamlare för uppbindning av kablar och kabelstrumpor.



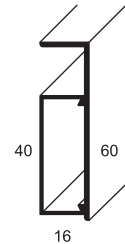
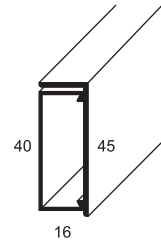


### GOLVSOCKEL FÖR KABELDRAGNING

Två storlekar: 45 x 16 mm och 60 x 16 mm. Färger på aluminium lock: matt silver och vit. Plast kanal i vit. Längd: 250 cm.

#### Produkt kod / Längd / Färg

CS1 SI 250 / 250 cm / matt silver  
CS1 WH 250 / 250cm / vit



#### Produkt kod / Längd / Färg

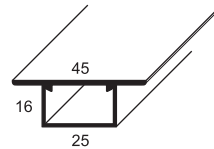
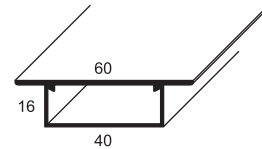
CS2 SI 250 / 250 cm / matt silver  
CS2 WH 250 / 250 cm / vit

### T- KABELKANAL

Fyra storlekar: 60 x 16mm, 45 x 16 mm, 35 x 16 mm och 25 x 16 mm. Färger på aluminium lock: matt silver, vit och blank svart. Plast kanal i vit. Längd: 125 cm och 250 cm.

#### Produkt kod / Längd / Färg

CD4 SI 125 / 125 cm / matt silver  
CD4 WH 125 / 125 cm / vit  
CD4 BL 125 / 125 cm / blank svart



CD4 SI 250 / 250 cm / matt silver  
CD4 WH 250 / 250 cm / vit  
CD4 BL 250 / 250 cm / blank svart

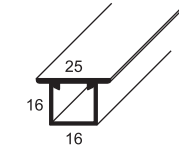
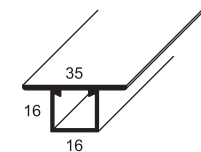
#### Produkt kod / Längd / Färg

CD3 SI 125 / 125 cm / matt silver  
CD3 WH 125 / 125 cm / vit  
CD3 BL 125 / 125 cm / blank svart

CD3 SI 250 / 250 cm / matt silver  
CD3 WH 250 / 250 cm / vit  
CD3 BL 250 / 250 cm / blank svart

#### Produkt kod / Längd / Färg

CD2 SI 125 / 125 cm / matt silver  
CD2 WH 125 / 125 cm / vit  
CD2 BL 125 / 125 cm / blank svart



CD2 SI 250 / 250 cm / matt silver  
CD2 WH 250 / 250 cm / vit  
CD2 BL 250 / 250 cm / blank svart

#### Produkt kod / Längd / Färg

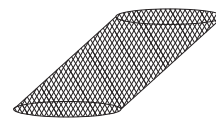
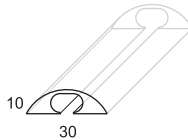
CD1 SI 125 / 125 cm / matt silver  
CD1 WH 125 / 125 cm / vit  
CD1 BL 125 / 125 cm / blank svart

CD1 SI 250 / 250 cm / matt silver  
CD1 WH 250 / 250 cm / vit  
CD1 BL 250 / 250 cm / blank svart

### KABELKANAL FÖR BAKRE GOLV HÖGTALARE

-transparent mjuk plast  
-inklusive transparent självhäftande tejp

Produkt kod / Längd / Färg  
CR TP 125 / 125 cm / transparent



### KABEL STRUMPA

-för uppsamling av kablar

Produkt kod / Bredd / Längd/ Färg  
CS1 BL 75 / 45 mm / 75 cm / svart  
CS2 BL 75 / 60 mm / 75 cm / svart

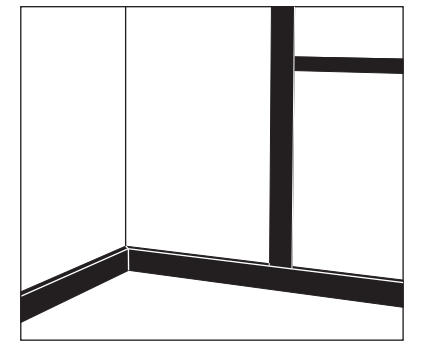
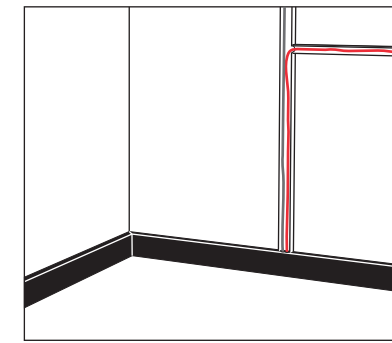
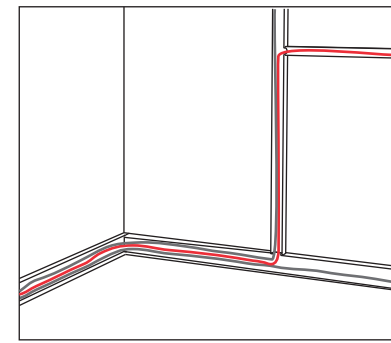
### KABEL SAMLARE

-för uppbindning av kablar och kabel stumpor

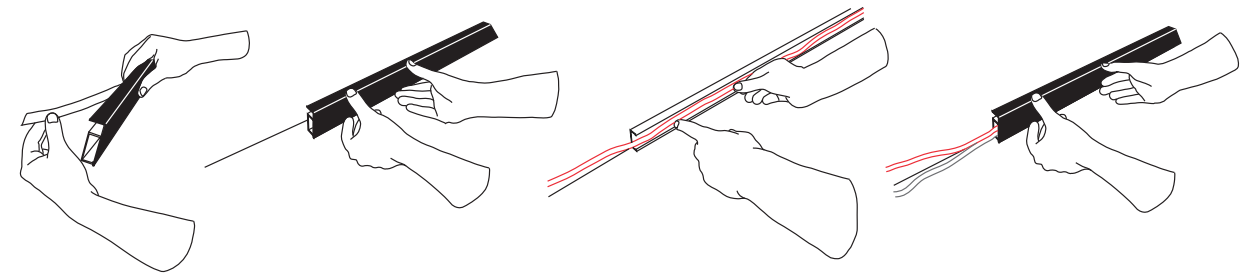
Produkt kod / Styck / Färg  
CB1 BL / 5 st. / svart



### INSTALLATION

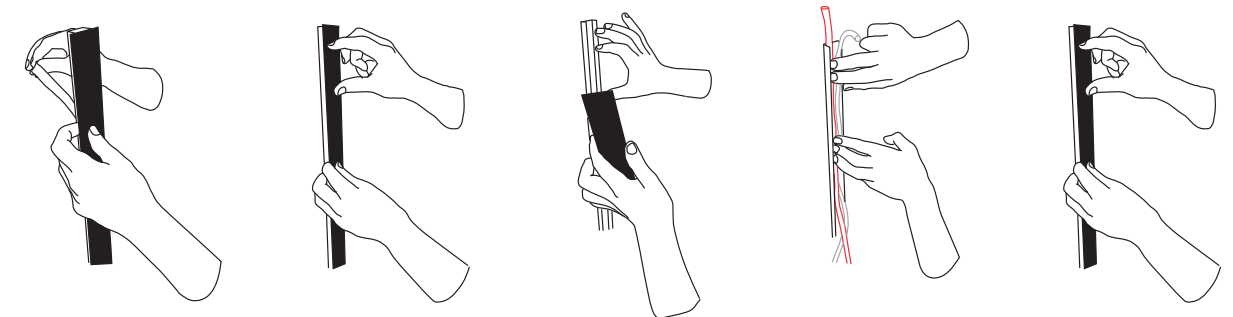


Alla komponenter i Dione Cable Management passar tillsammans. Alla storlekar passar med varandra utan hörn bitar. T-kabelkanalerna behöver inte sågas med elektrisk såg. Både aluminium locket och plast kanalen går att såga med bågfil.



### GOLVSOCKEL FÖR KABELDRAGNING

Monteringen går snabbt och enkelt. Kapa golvsöckeln till rätt längd (använd elektrisk vinkel såg vid kapning av ytter och inner hörn), tag bort skyddspappret från tejp, tryck fast golvsöckeln mot väggen. Väggen måste vara ren och slät. Om nödvändigt kan man säkra golvsöckeln med lim eller skruv. Placera kablarna i plastkanalen och tryck fast locket. Förpackningen inkluderar ändbitar. Fäst ändbitarna med lim.



### T-KABELKANALER

Även T-kabelkanalerna är lätta att montera. Kapa kabelkanalen i rätt längd, tag bort skyddspappret från tejp, tryck fast kabelkanalen på väggen. Väggen måste vara ren och slät. Om nödvändigt kan man säkra plastkanalen med lim eller skruv. Placera kablarna i kanalen och tryck fast aluminium locket. Anslutnings hål i kabelkanalen är lätta att göra med en vass kniv.

